

LICHTGITTER -

PERCHÉ LA QUALITÀ CONTA

INTRODUZIONE

Presentazione Lichtgitter

Prodotti

- + Grigliati
- + Profilati metallici
- + Grigliati in vetroresina (PRFV)
- + Scale a chiocciola

Campi d'impiego

- + Architettura
- + Magazzini e Logistica
- + Offshore

BRILLANTI PROSPETTIVE DAL 1929

LICHTGITTER GMBH È STATA FONDATA NEL 1929 COME AZIENDA SPECIALIZZATA NELLA PRODUZIONE DI GRIGLIATI.

Il costante sviluppo in materia di prestazioni e qualità, la ricerca di innovative tecniche di produzione, unitamente ad un atteggiamento prudente e orientato al mercato, hanno permesso al Gruppo Lichtgitter di diventare uno dei principali produttori leader a livello mondiale di grigliati e profilati metallici.

I grigliati sono impiegati sia in ambito industriale che civile. Si nota infatti un loro utilizzo sempre più frequente in quei settori dove architettura e estetica sono in primo piano.

Il campo di utilizzo non conosce confini.

Facciate di edifici, protezione solare, controsoffitti, Impalcature, pavimentazioni, passerelle o pedane. Facciate di edifici, Protezione solare, Soffitti, Impalcature, Passerelle o Pedane, Pavimentazioni, sono solo alcuni degli esempi applicativi.

Oltre alla produzione di grigliati elettrosaldati e pressati, la gamma comprende anche profilati metallici, grigliati in vetroresina (PRFV) e scale a chiocciola.

190 MILIONI €
FATTURATO
DEL GRUPPO

700 COLLABORATORI
(A LIVELLO
NAZIONALE)

1.400 COLLABORATORI
(A LIVELLO
INTERNAZIONALE)

28 SOCIETÀ AFFILIATE
E PARTECIPATE

17 PAESI

IL GRUPPO LICHTGITTER

Per garantire una solida presenza territoriale e una distribuzione efficace nei mercati europei ed extra-europei, sono state costituite diverse filiali e acquisite partecipazioni in tutto il mondo.

Il progresso e l'innovazione richiedono attenzione, lungimiranza e responsabilità. L'esperienza pluridecennale, il costante rispetto di norme e disposizioni, lo sviluppo di nuovi ed innovativi processi di produzione e una corretta selezione dei materiali, ci consentono di soddisfare le nostre esigenze di qualità e quelle dei nostri clienti.

Azienda certificata in base alla norma
DIN EN ISO 9001:2015

IL SERVIZIO LICHTGITTER

UNA CONSULENZA PROFESSIONALE, ORIENTATA AL PRODOTTO E ALLO SCOPO, UN KNOW-HOW TECNICO E SPECIALISTICO E UN'ASSISTENZA A TUTTO CAMPO PER CENTRARE VELOCEMENTE L'OBIETTIVO.

I nostri specialisti sviluppano soluzioni "ad hoc", tagliate su misura per soddisfare le diverse esigenze del mercato.

Saremo lieti di aiutarvi e consigliarvi durante tutte le fasi dello sviluppo del vostro progetto, dalla pianificazione alla creazione, dai piani di posa fino alla preparazione della documentazione.

+ Consulenza tecnica applicativa

+ Realizzazione dei certificati di carico statico

+ Realizzazione di viste 2D e 3D

+ Realizzazione dei piani di posa

+ Redazione di documenti relativi ai capitolati di fornitura

+ Computo metrico

+ Picking e gestione dei carichi

+ Corsi di formazione sul prodotto

IL GRUPPO LICHTGITTER

UNA PRESENZA GLOBALE: EUROPA, AMERICA, ASIA. E DAL 2019 UN CONTATTO DIRETTO ANCHE IN ITALIA.

La nostra sfida è tanto semplice quanto complicata. Fornire ai nostri clienti soluzioni e prodotti innovativi in grado di garantire i massimi requisiti in termini di qualità e funzionalità.

Ed è quello che i nostri clienti apprezzano da tanti anni.

SITI PRODUTTIVI IN GERMANIA

Lichtgitter GmbH,
48703 Stadtlohn

Lichtgitter GFK GmbH & Co. KG,
48703 Stadtlohn

Lichtgitter Blechprofilroste GmbH & Co. KG,
72172 Sulz/Neckar

Lichtgitter Treppen GmbH & Co. KG,
16306 Casekow-Blumberg

SOCIETÀ AFFILIATE IN TUTTO IL MONDO

Bulgaria
Danimarca
Germania
Finlandia
Francia
Grecia
Gran Bretagna
Qatar
Paesi Bassi
Austria
Romania
Svezia
Svizzera
Slovacchia
Turchia
Repubblica Ceca
Russia
USA

ITALIA

Il nostro referente è:

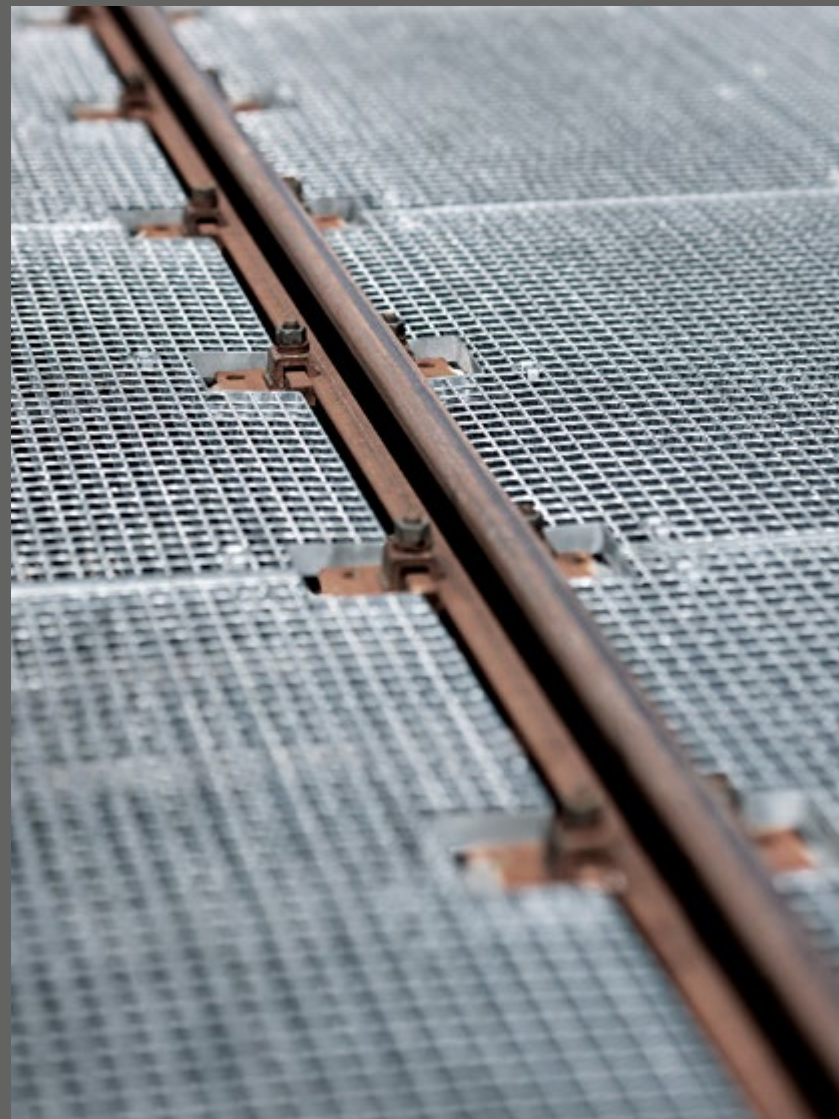
MAURO STEFANI
Telefono +39.338.709 730-3
E-Mail mauro.stefani@lichtgitter.it





PRODOTTI

ESEMPI DI UTILIZZO
GRIGLIATO ELETTROSALDATATO



GRIGLIATO

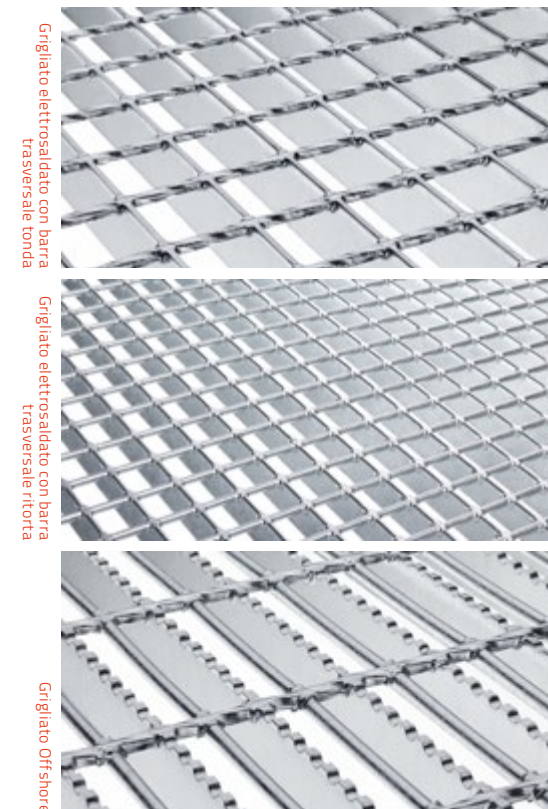
GRIGLIATO ELETTROSALDATATO

Il grigliato elettrosaldato è la combinazione di barre trasversali tonde o ritorte che, con un singolo processo produttivo, vengono unite alle barre portanti mediante un'azione combinata di elettrosaldatura senza apporto di materiale e di pressione.

Tradizionalmente utilizzati in diversi settori, tra i quali aeronautica, agricolo, alimentare, chimico, edile, energetico, ferroviario, navale, Oil & gas, petrolchimico.

Oltre alla produzione personalizzata e specialistica, di elevato valore qualitativo, Lichtgitter offre una vasta gamma di prodotti pronti a magazzino, tra cui pannelli semilavorati, grigliati a misura bordati e zincati, gradini standard, grigliato offshore.

Tra gli utilizzi più comuni: bocche d'aerazione, passerelle, piani di calpestio, soppalchi.



Grigliato elettrosaldato con barra trasversale tonda

Grigliato elettrosaldato con barra trasversale ritorta

Grigliato Offshore

DATI TECNICI

Barra portante	Barra trasversale	Spessore barra portante	Altezza barra portante
15,06 mm	18,40 mm	2 mm	25 mm
16,66 mm	19,00 mm	3 mm	30 mm
21,64 mm	23,40 mm	4 mm	40 mm
23,69 mm	24,00 mm	5 mm	45 mm
24,85 mm	38,10 mm		50 mm
30,16 mm	50,80 mm		60 mm
33,17 mm	76,20 mm		70 mm
34,33 mm	101,60 mm		80 mm
41,46 mm			

Per le diverse combinazioni, soluzioni e disponibilità i nostri collaboratori sono a vostra completa disposizione.

La classe antiscivolo superiore a R10 è realizzata con barra portante dentellata.

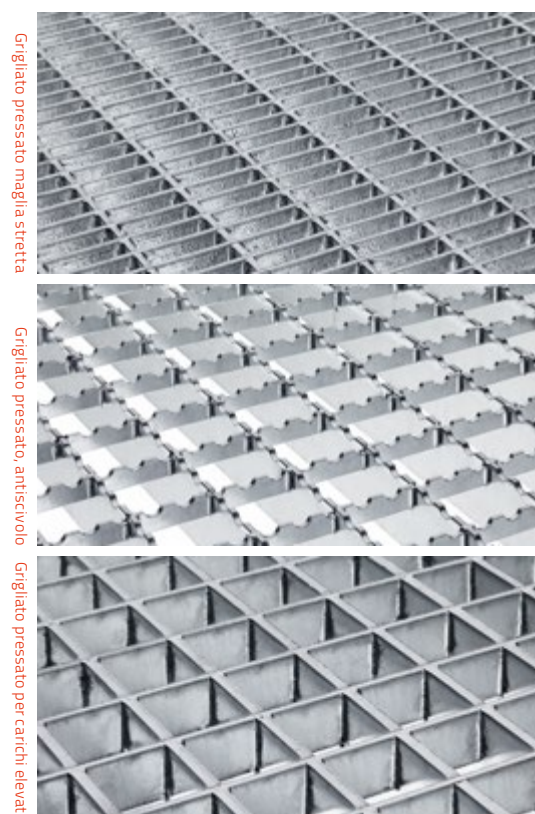
GRIGLIATO PRESSATO

Il grigliato pressato è ottenuto esercitando un'elevata pressione sulle barre trasversali che devono innestarsi perfettamente nelle barre portanti appositamente fessurate.

Grazie ai suoi impianti produttivi ad elevata flessibilità e un elevato numero di varianti, Lichtgitter produce più di 3.500 diversi tipi di grigliato pressato in acciaio, acciaio inox e alluminio.

Principali campi d'applicazione sono: architettonico, chimico, edile, farmaceutico, energetico, petrolchimico, trasporto, logistica e altro.

Molteplici possono essere gli utilizzi; tra questi segnaliamo piattaforme, passerelle, facciate di edifici, scaffalature, pedane, bocche di lupo, chiusini.



DATI TECNICI

Barra portante	Barra trasversale	Spessore barra portante	Altezza barra portante
22,22 mm	11,11 mm	2 mm	25 mm
33,33 mm	16,66 mm	3 mm	30 mm
44,44 mm	21,00 mm		35 mm
66,66 mm	22,22 mm		40 mm
	33,33 mm		45 mm
	44,44 mm		50 mm
	66,66 mm		60 mm
	100,00 mm		70 mm

Per le diverse combinazioni, soluzioni e disponibilità i nostri collaboratori sono a vostra completa disposizione.

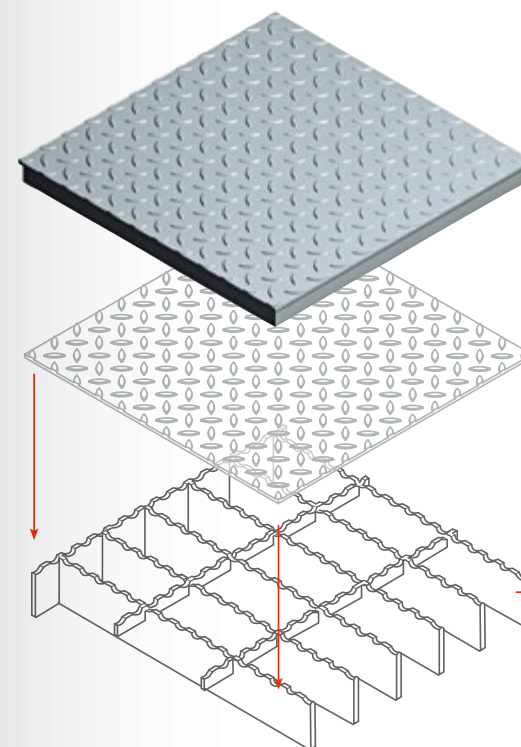
La classe antiscivolo superiore a R10 è realizzata con barra portante dentellata.



ESEMPI DI UTILIZZO
GRIGLIATO PRESSATO



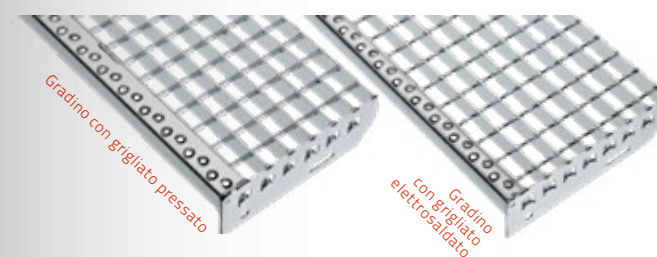
ESEMPI DI UTILIZZO
GRADINI E GRIGLIATO SPECIALE



GRIGLIATO COMBINATO

Soluzione che combina idealmente i vantaggi degli elementi che la compongono: un grigliato (pressato o elettrosaldato) sopra il quale viene saldata una lamiera bugnata. Il primo offre un'elevata capacità di carico con un basso peso proprio, il secondo associa una superficie chiusa con un effetto antiscivolo.

Il grigliato combinato trova utilizzo come piattaforma in ambito industriale (es. industria chimica/petrochimica, centrali elettriche, industria del cemento, offshore), oppure come piattaforma lavoro, rampe, ingressi e attraversamenti, ma anche in tutte quelle applicazioni dove l'aspetto estetico si abbina a funzionalità.



GRADINI

I gradini standard, indicati sia per le scale di sicurezza che per scale di servizio, sono realizzati utilizzando gli stessi grigliati pressati o elettrosaldati con i quali si producono le piattaforme e le passerelle. Sono sempre forniti con piastre laterali saldate e bordi dentellati e forati.

L'azienda produce gradini su misura in base alle richieste del cliente, ma allo stesso tempo dispone varie tipologie a magazzino per soddisfare in tempi brevi le varie esigenze.

GRIGLIATI SPECIALI

Grazie al nostro Know-how sviluppiamo e realizziamo soluzioni tecnico-applicative nuove ed innovative. I grigliati speciali LICHGITTER sono personalizzati in accordo all'esigenza dei nostri clienti.



Grigliato a piedi scalzi



Grigliato a lamelle



Grigliato pressato, verniciato a polvere



Grigliato con barra trasversale e portante aventi medesima altezza

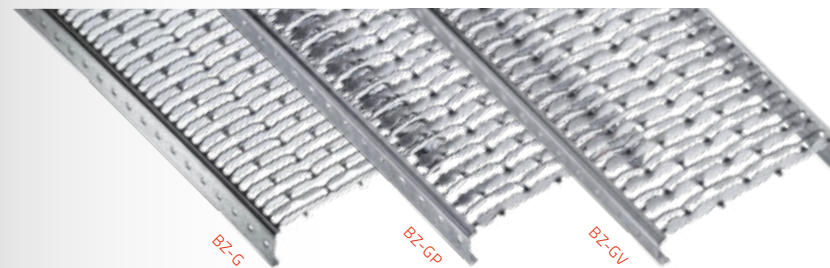
GRIGLIATI IN LAMIERA PROFILATA

BZ (DENTE)

La lamiera profilata tipo BZ offre un'elevata proprietà antiscivolo grazie alla superficie dentellata. Viene utilizzata negli ambienti con forte presenza di oli e grassi.

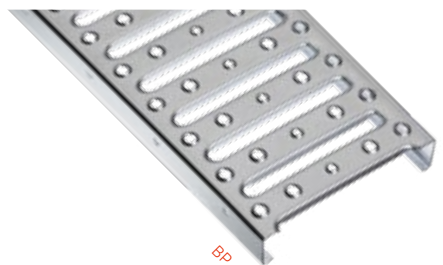


SOLUZIONI



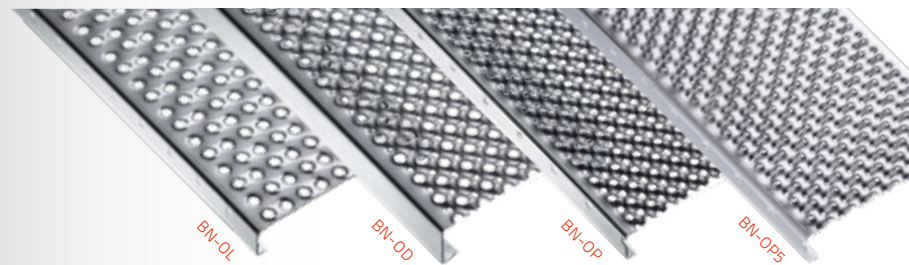
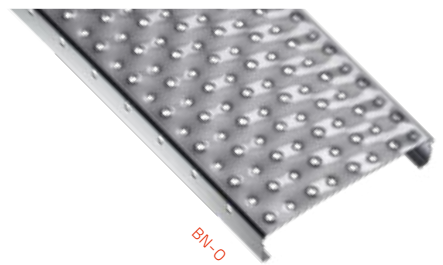
BP (PARALLELO)

La lamiera profilata tipo BP si distingue per la sua linearità e un'elevata capacità di carico che la rendono particolarmente adatta per grandi superfici e impianti industriali. Può essere fornita con fori non punzonati e impiegata nel settore delle scaffalature.



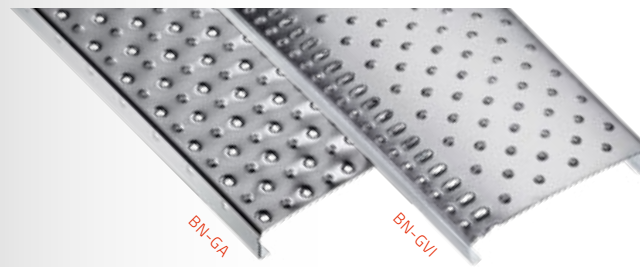
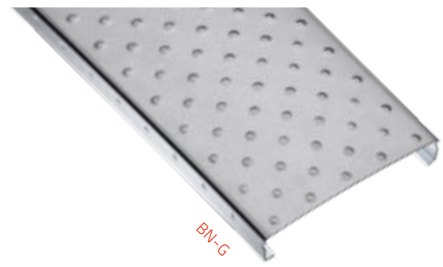
BN-O (FORI SBALZATI)

Grazie ai suoi fori bugnati orientati verso l'alto e verso il basso, questo grigliato garantisce un'eccellente drenaggio, stabilità e ottime proprietà antiscivolo. Ideale per scale, pedane per operatori di macchinari o impalcature.



BN-G

Questo profilo, nonostante la superficie chiusa, propone un'ottima protezione antiscivolo. Adatte al traffico pedonale, si possono impiegare anche come elemento architettonico.

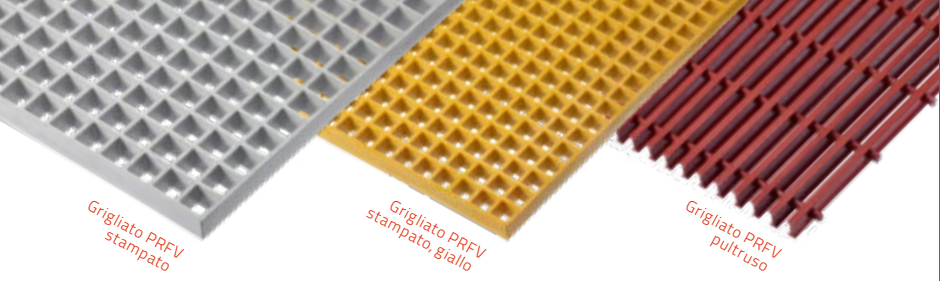


BR (ROMBO)

Tipo di grigliato particolarmente adatto per carichi elevati come le rampe per auto o parcheggi. La punzonatura laterale consente poi di ottenere una migliore proprietà antiscivolo.



ESEMPI DI UTILIZZO GRIGLIATI
IN LAMIERA PROFILATA



Grigliato PRFV stampato

Grigliato PRFV stampato, giallo

Grigliato PRFV pultruso

ESEMPI DI UTILIZZO
PRODOTTI VETRORESINA
SETTORE OFFSHORE E INDUSTRIA

PRODOTTI IN VETRORESINA (PRFV)

GRIGLIATO STAMPATO (PRFV)

Il grigliato stampato in vetroresina è composto da fibre di vetro che formano la parte strutturale e garantiscono la resistenza meccanica e da resine termoindurenti che legano tra di loro le fibre e permettono la distribuzione degli sforzi. Sono realizzati con la tecnologia dello stampaggio ad iniezione, ovvero una polimerizzazione dei manufatti a stampo chiuso.

Possono essere realizzati con maglie di diverse forme e dimensioni. Un grigliato a maglia quadra offre una resistenza al carico superiore ad analoghi grigliati in maglia rettangolare. In generale un grigliato in vetroresina si caratterizza per: resistenza agenti chimici / atmosferici / corrosione / non conduttività, leggerezza / superficie antiscivolo e altro ancora.

GRIGLIATO PULTRUSO (PRFV)

A differenza della versione stampata, questo grigliato ottenuto mediante poltrusione, offre una notevole resistenza in rapporto al peso ed un'alta rigidità. Eccezionale resistenza chimica. Particolarmente indicato in ambienti corrosivi in sostituzione dei grigliati in alluminio e acciaio.



Profilo cavo UK

Profilo corrimano

Gradino

ALTRI PRODOTTI (PRFV)

La gamma dei prodotti in vetroresina comprende inoltre strutture, parapetti, scale e profili.



ESEMPI DI UTILIZZO
PRODOTTI VETRORESINA
SETTORE FERROVIARIO E AREE PUBBLICHE

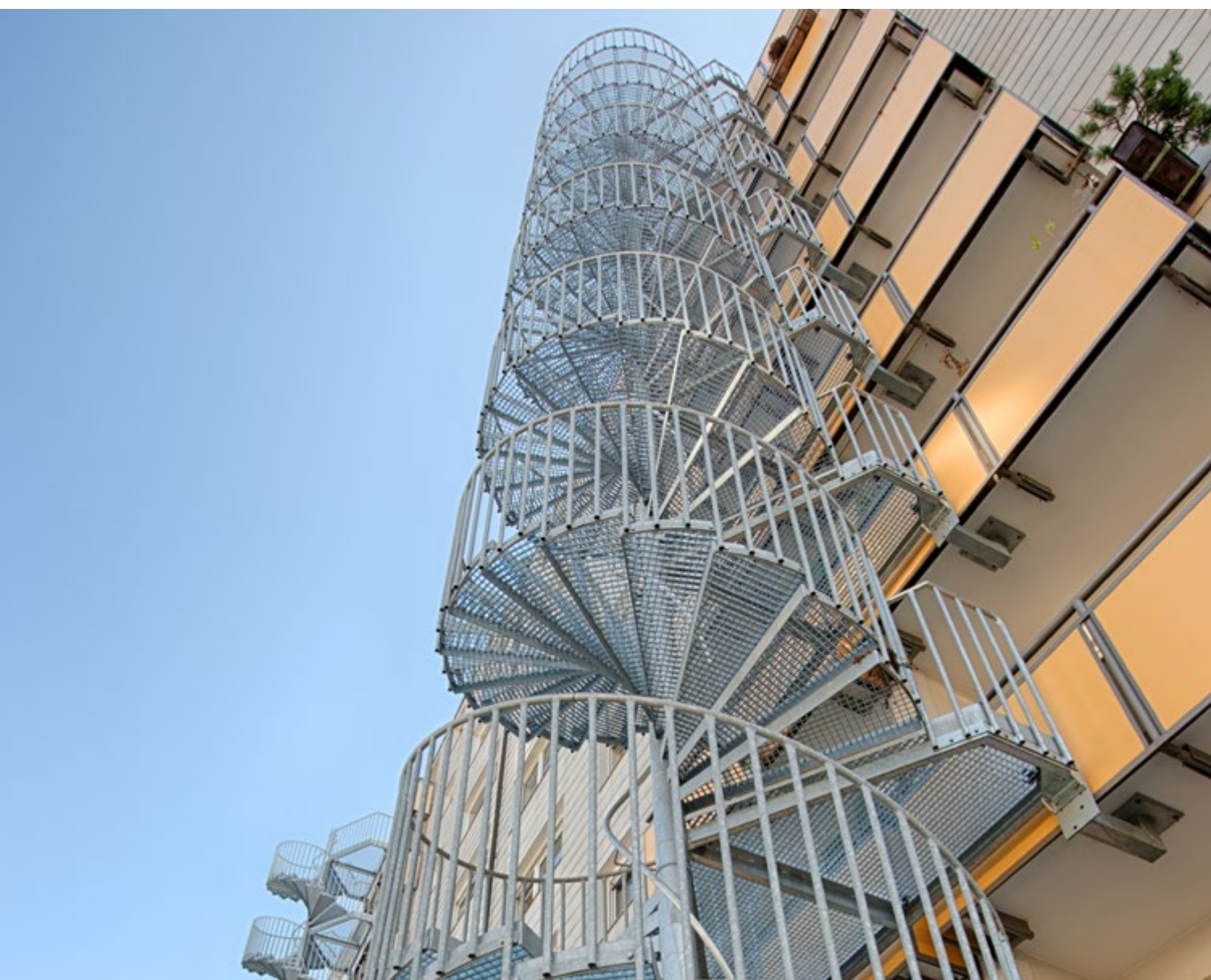
SCALE A CHIOCCIOLA

TIPO LG STANDARD

Le scale a chiocciola di tipo standard sono realizzate in moduli, tre diametri (1600, 1800 e 2000), facili da assemblare e finitura zincata secondo la DIN EN ISO 1461.

TIPO LG SPEZIAL

Le scale a chiocciola tipo "LG SPEZIAL" in finitura zincata DIN EN ISO 1461, sono sviluppate anch'esse in moduli per l'autoassemblaggio. Prodotte con un diametro massimo di 2700mm, sono funzionali, affidabili e utilizzate sia in ambito industriale (impalcature) che civile (scale di sicurezza).



ESEMPI DI SCALE A CHIOCCIOLA

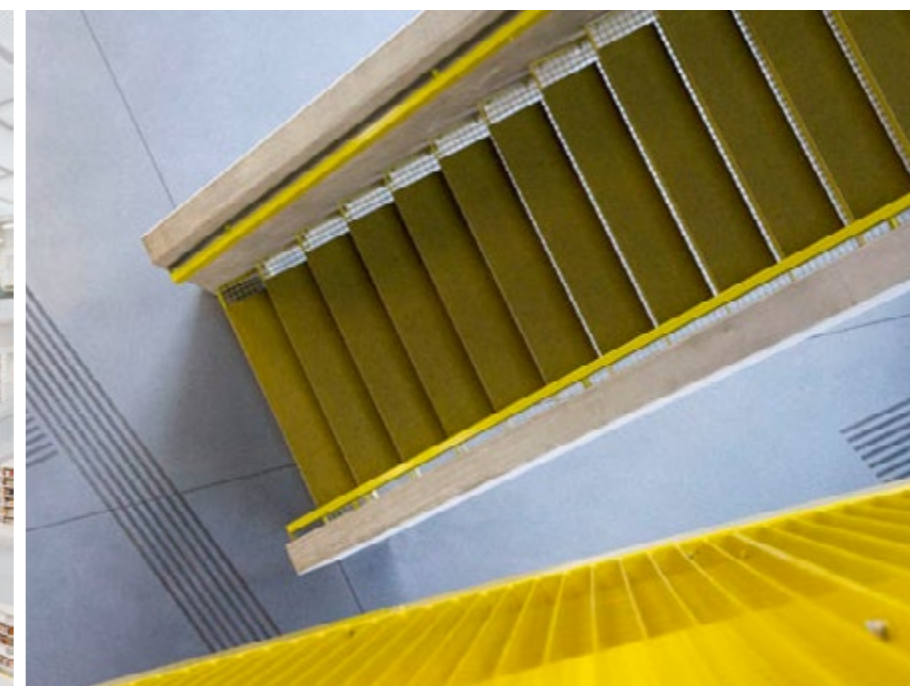
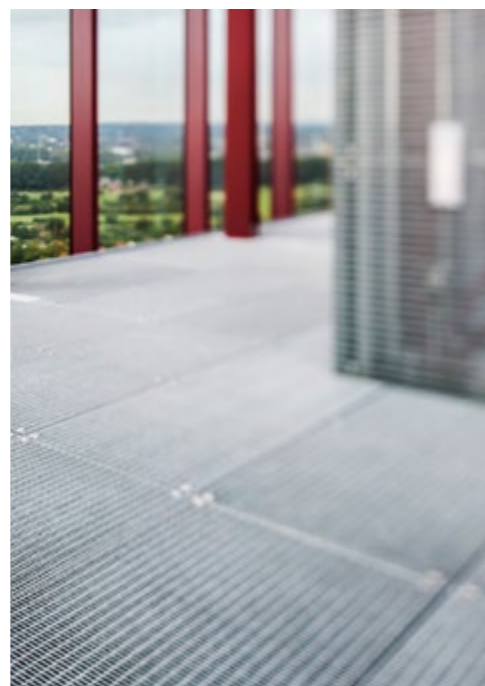
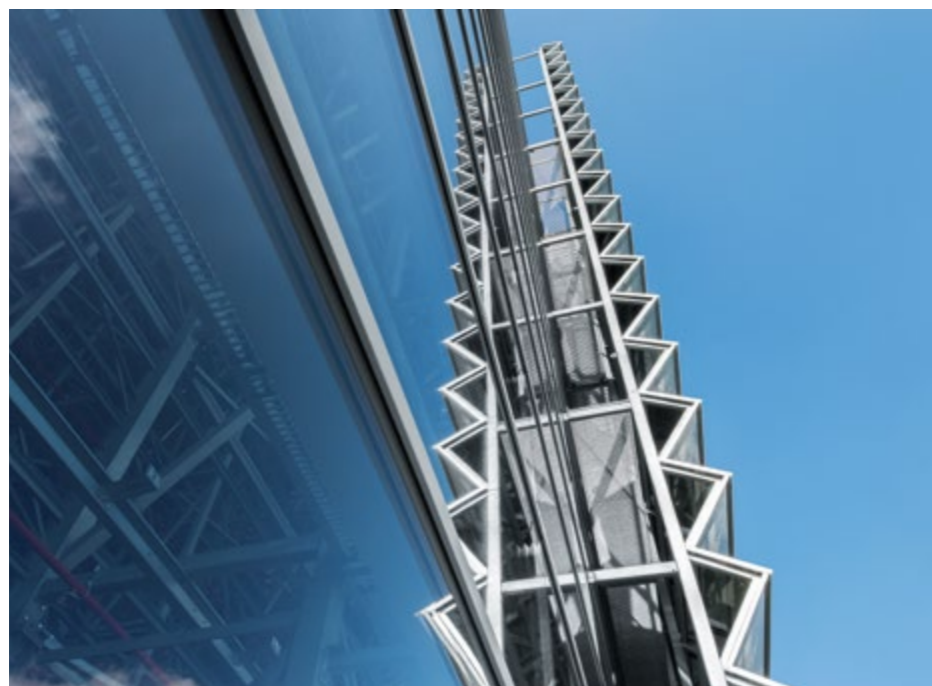
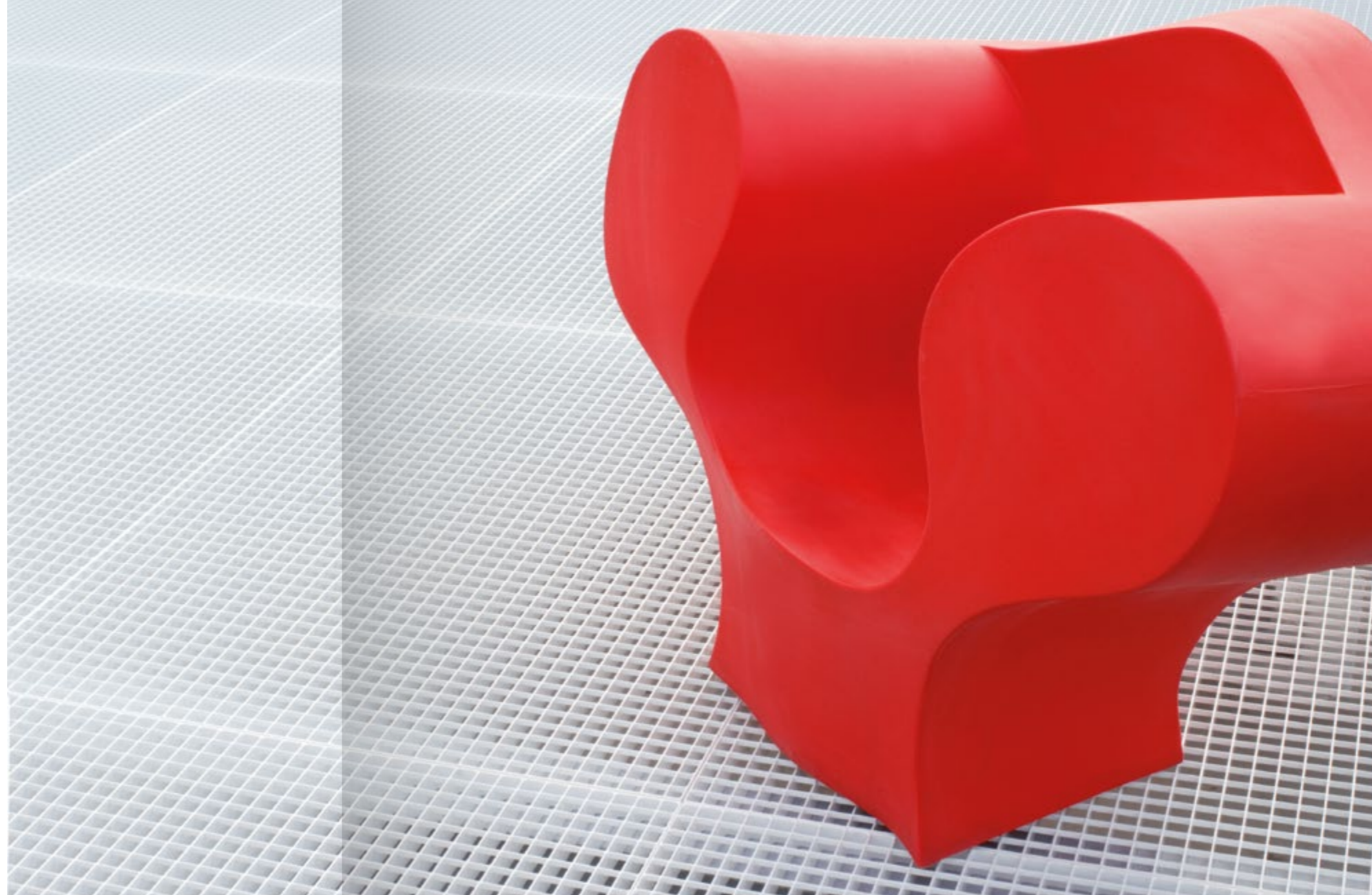
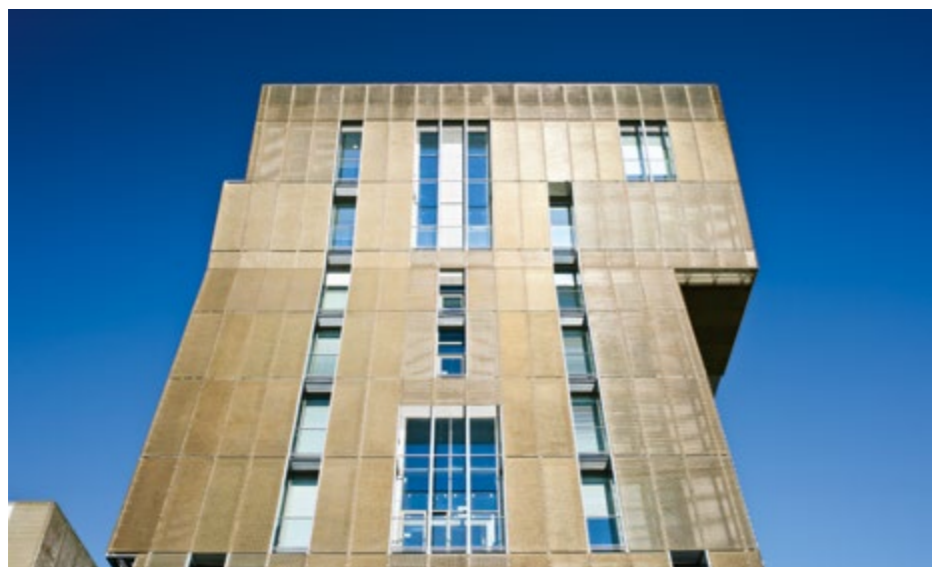
CAMPI D'IMPIEGO



ARCHITETTURA

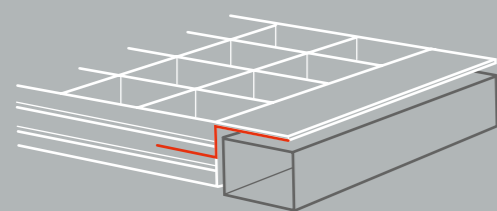
L'utilizzo del grigliato non conosce confini.

Funzionalità ed estetica permettono un suo utilizzo sia come rivestimento decorativo di facciate che controsoffitto oppure protezione solare.



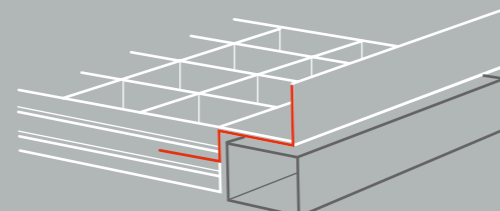
SOLUZIONI

SOLUZIONI A INCASSO



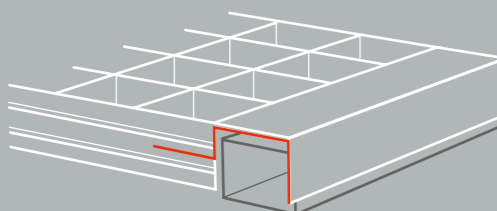
1. PROFILO Z

- Bordatura direzione barra trasversale con profilo Z 50/21/12/2 mm quale staffa sospensione
- + utilizzo ottimale dell'altezza ripiano



2. ANTI-ATTRAVERSAMENTO

- Bordatura direzione barra trasversale con profilo Z 50/21/12/2 mm e bordo rinforzato dell'altezza desiderata a una estremità
- + protezione aggiuntiva contro la caduta di oggetti

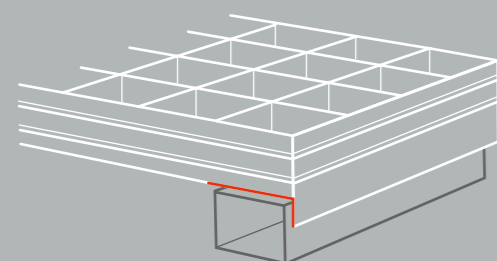


3. PROFILO ZU

- Bordatura direzione barra trasversale con profilo ZU 20/70/20/2 mm (in alternativa con una piegatura di 40mm verso basso)
- + maggiore sicurezza grazie al bloccaggio sulla trave

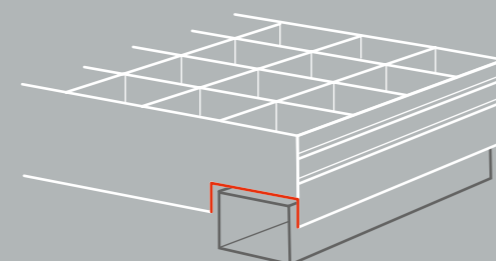
+ Per dimensioni profili, forature, bordature, incavi, diverse da quelle standard, siamo lieti di accompagnarvi nella scelta della soluzione ideale e relativa fattibilità.

SOLUZIONI AD "APPOGGIO"



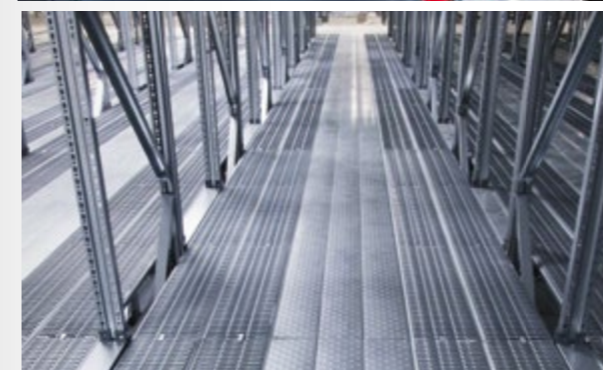
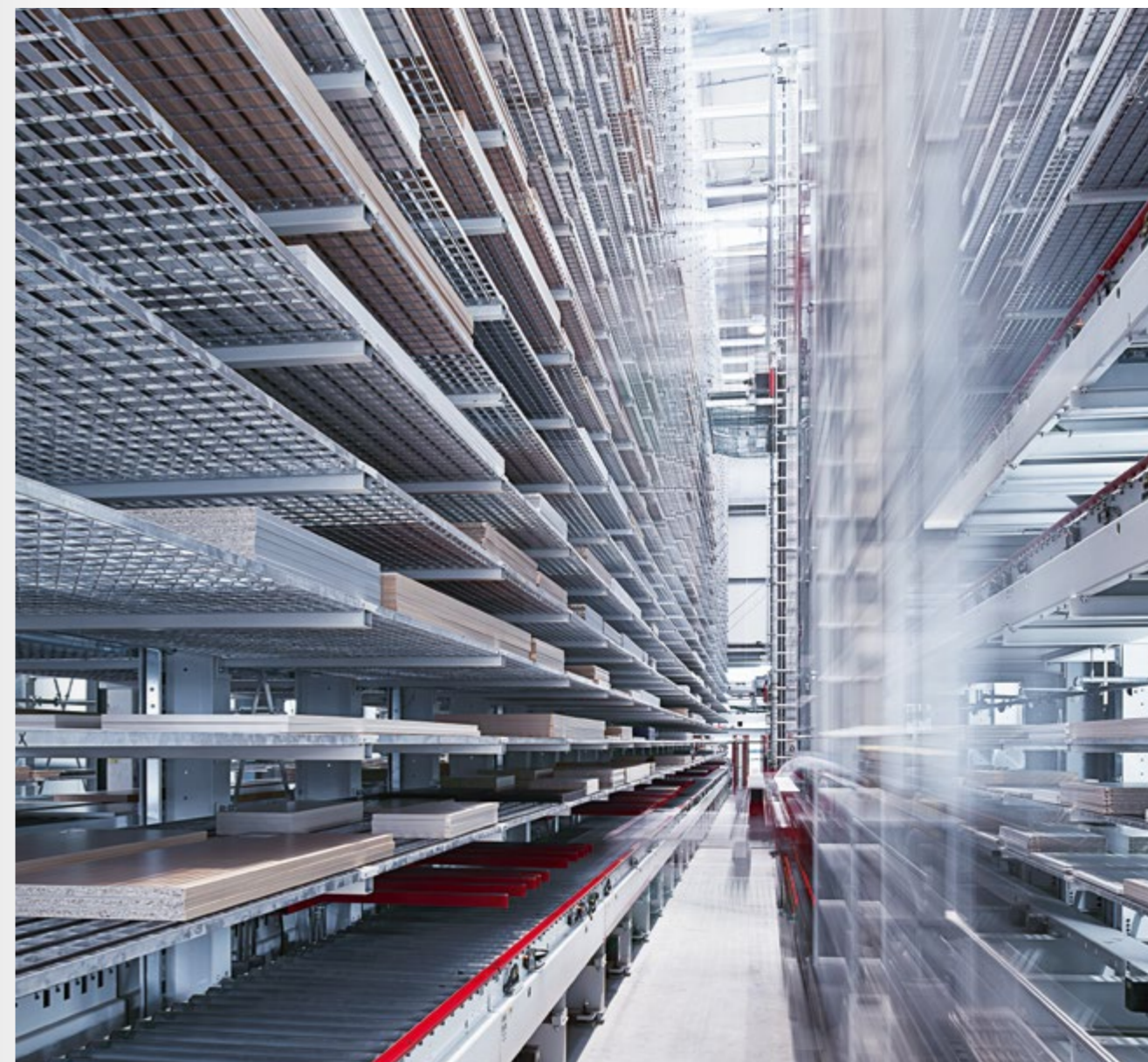
1. ANTI-SFILAMENTO

- Bordatura direzione barra trasversale, rialzata di 15mm alle estremità della barra portante
- + dispositivo di bloccaggio diretto sulla mensola



2. DOPPIO ANTI-SFILAMENTO

- Bordatura direzione barra trasversale, dimensioni bordo maggiorate, speciale incavo a T 56x15 mm che permette di bloccare ulteriormente il grigliato alle traverse
- + doppia protezione allo spostamento

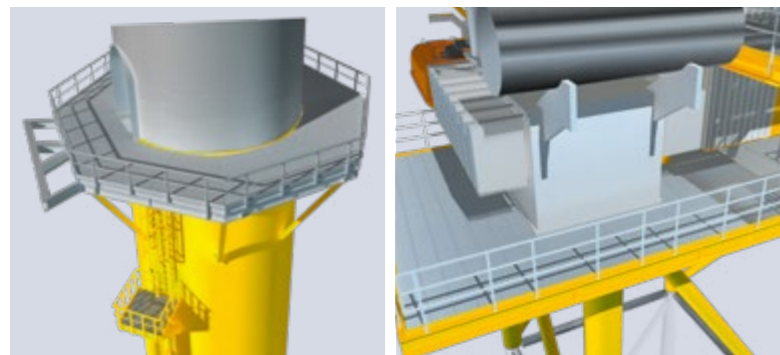


MAGAZZINI E LOGISTICA

La pluriennale esperienza nell'utilizzo di rivestimenti per pavimentazioni industriali conferma che esistono sempre nuove applicazioni.

I vantaggi nell'impiego di grigliati e piani metallici forati nel segmento "stoccaggio e logistica" sono evidenti: efficienti, sicuri, rapidi da installare, con ampie sezioni aperte = permeabili a luce e aria = migliore protezione antincendio.

Il nostro team vi aiuterà nella selezione del tipo di prodotto ottimale per la vostra applicazione.



OFFSHORE

Fedeli al motto "Lichtgitter – Tutto da un'unica fonte" offriamo la gamma completa per soddisfare i requisiti delle centrali eoliche.

Che si tratti di piattaforme in grigliato o piastre a scacchi o coperture per trasformatori sino al paranco elicottero, forniamo un servizio all-inclusive.

Un solo fornitore in grado di fornire tutti i servizi relativi al prodotto, tra i quali il supporto durante la fase di pianificazione, la preparazione dei disegni e la documentazione tecnica completa.

Nel settore eolico offshore le condizioni atmosferiche avverse e l'elevata salinità del mare orientano la scelta verso materiali in vetroresina perché resistenti alla corrosione, autoestinguenti, leggeri e non necessitano quasi mai di manutenzione.



Piattaforma per elicotteri

Griglia per filtro di aspirazione

Impalcature interne

Coperture dei trasformatori

Piattaforma di manutenzione

Piattaforma di manutenzione

Piattaforma di manutenzione

Cunicolo per cavi

Scala alla marinara

TUTTO DA UN'UNICA FONTE:

Grigliato elettrosaldato, Grigliato pressato,
Profilati metallici, Grigliato in vetroresina (PRFV),
Grigliato combinato, Lamiere bugnate, Scale a chiocciola,
Gradini, Pioli di scale, Zincatura a caldo,
Fornitura di semilavorati in acciaio.

Lichtgitter GmbH

Siemensstraße 1
D-48703 Stadtlohn
Telefono +49.2563.911-0
E-Mail info@lichtgitter.com

Responsabile Vendite Italia

Mauro Stefani
Telefono +39.338.70 97 303
E-Mail mauro.stefani@lichtgitter.it

Persona di riferimento c/o Lichtgitter Germania

Stephan Schlattmann
Telefono +49.2563.911-221
E-Mail stephan.schlattmann@lichtgitter.com